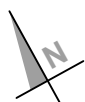
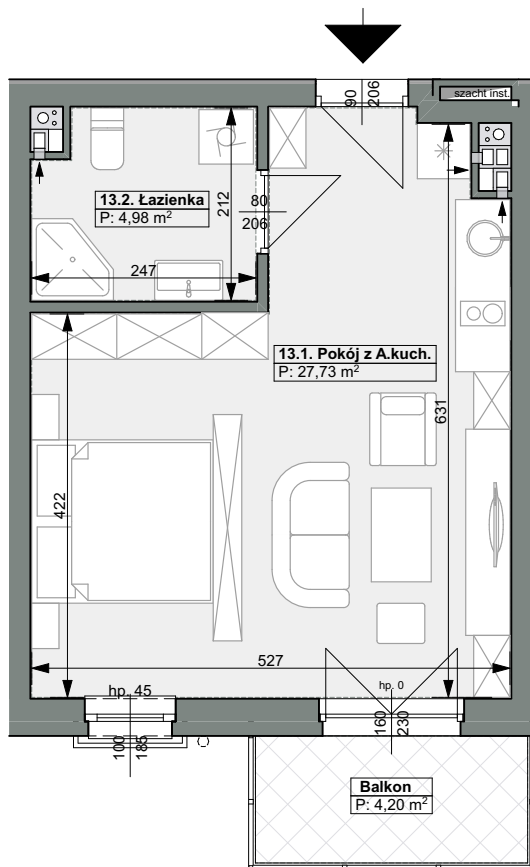


Zabudowa Mieszkaniowa Wielorodzinna przy ul. Barlickiego 2G w Świnoujściu  
**BUDYNEK NR2 - PIERWSZY ETAP INWESTYCJI**



**LOKAL MIESZKALNY NR13 pow. 32,71 m<sup>2</sup>**  
 ( kondygnacja: pierwsze piętro )



13.1. Pokój z aneksem kuch.	27,73 m <sup>2</sup>
13.2. Łazienka	4,98 m <sup>2</sup>
	<b>32,71 m<sup>2</sup></b>
Balkon	4,20 m <sup>2</sup>

